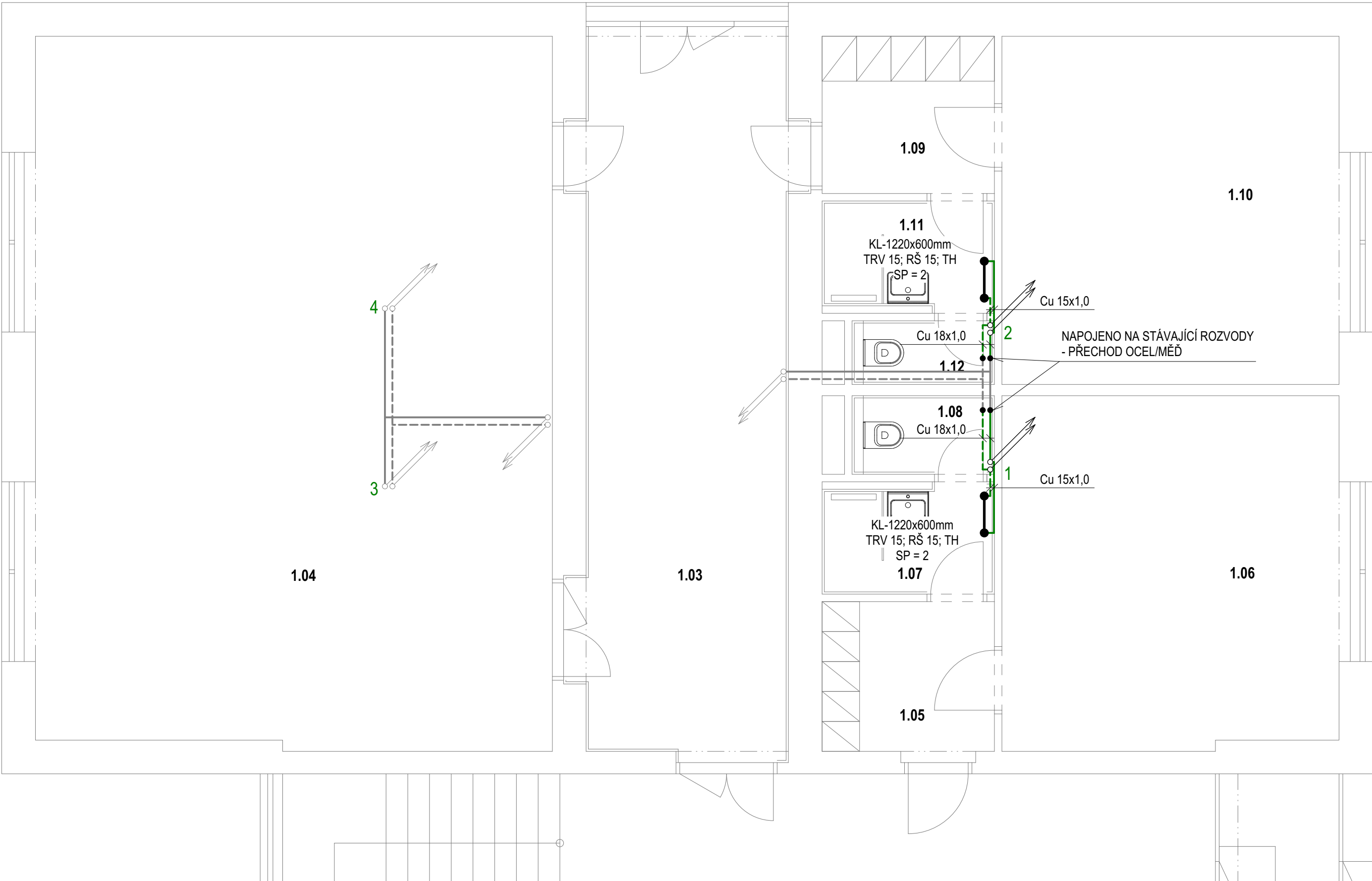


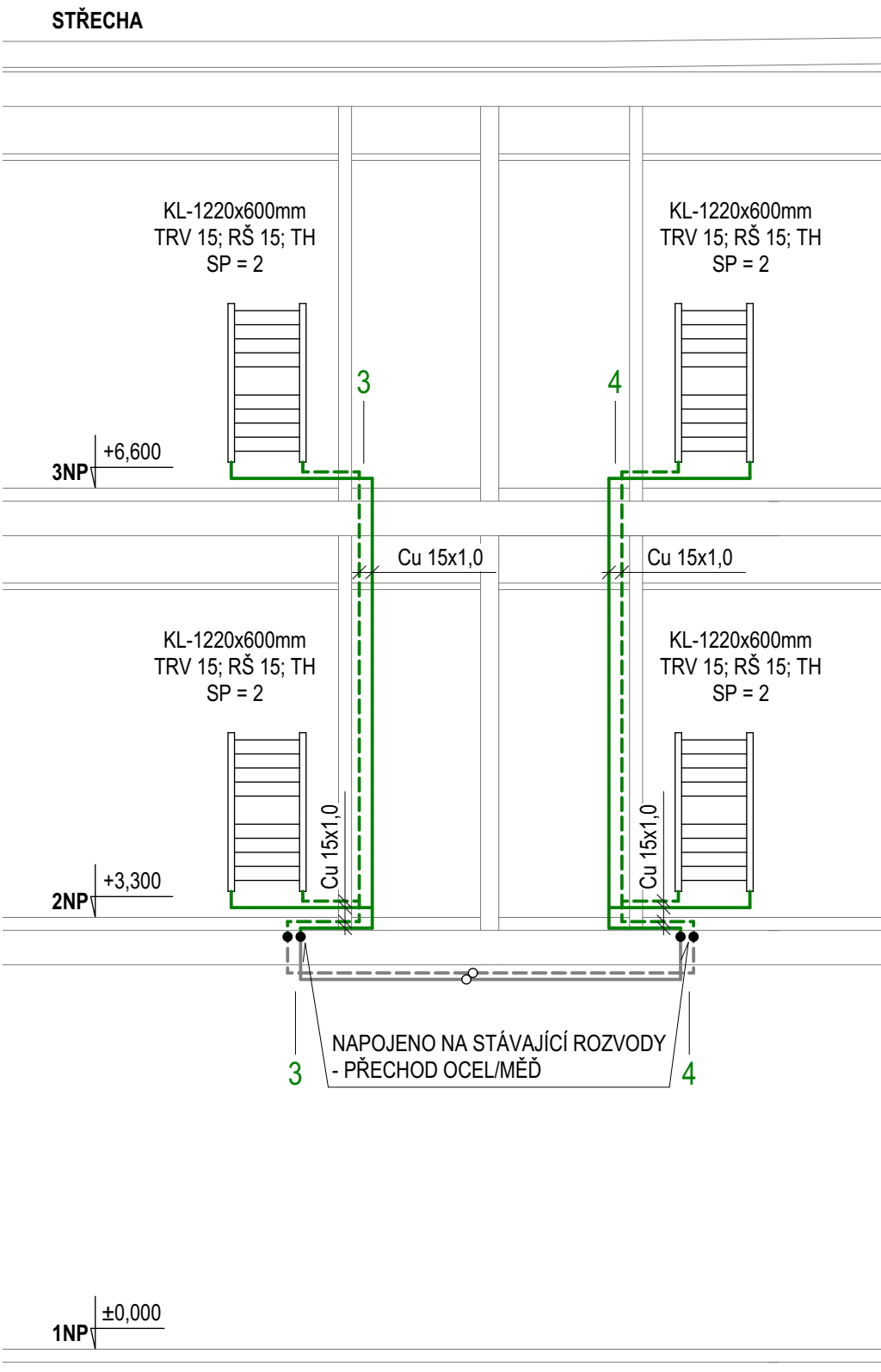
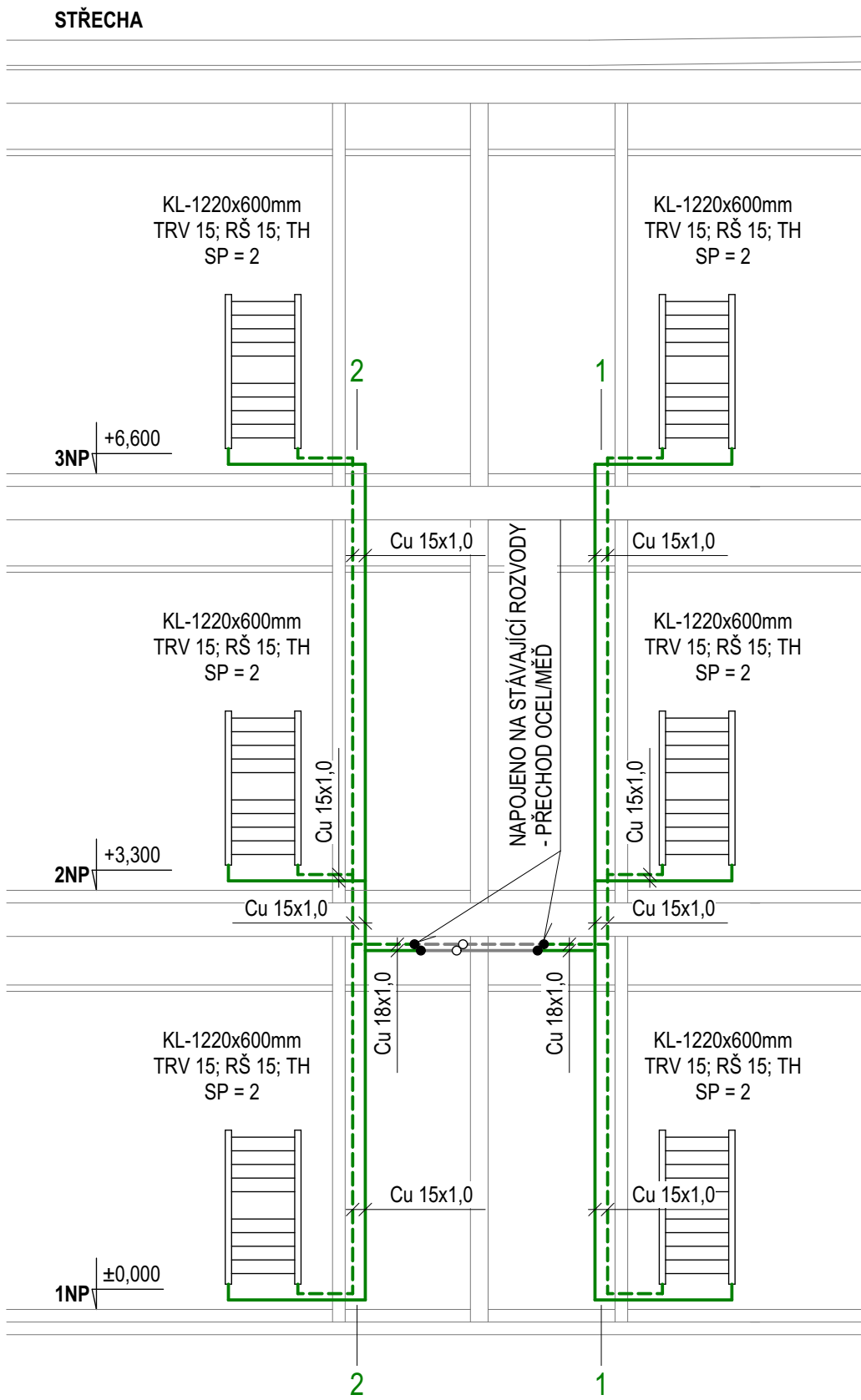
PŮDORYS 1NP:



LEGENDA ÚČELU MÍSTNOSTI:

OZN.	NÁZEV	PLOCHA (m²)
1.01	ZÁDVEŘÍ	5,90
1.02	CHODBA	46,10
1.03	CHODBA	27,40
1.04	STUDOVNA	65,40
1.05	PŘEDSÍN	4,70
1.06	PRACOVNA UČITELE	21,50
1.07	KOUPELNA	3,50
1.08	WC	1,90
1.09	PŘEDSÍN	4,80
1.10	IZOLACE	21,30
1.11	KOUPELNA	3,50
1.12	WC	1,50

SCHÉMATICKÉ ŘEZY:



LEGENDA ČAR A TVAROVEK:

- NOVÉ ROZVODY VYTÁPĚNÍ - POTRUBÍ MĚDĚNÉ POLOTVRDÉ;
 - SPOJOVÁNO SYSTÉMOVÝMI MĚDĚNÝMI TVAROVKAMI PÁJENÍM
 - POTRUBÍ BEZ TEPelné IZOLACE
 - POTRUBÍ BUDE OPATŘENO NÁTĚREM BARVY DLE INTERIÉRU
- STÁVAJÍCÍ ROZVODY VYTÁPĚNÍ - POTRUBÍ OCELOVÉ SVAŘOVANÉ;
 - POTRUBÍ BEZ TEPelné IZOLACE
 - POTRUBÍ JE OPATŘENO NÁTĚREM BÍLÉ BARVY
- OCELOVÉ TRUBKOVÉ OTOPNÉ TĚLESO KOUPELNOVÉ.
 - SE SPODNÍM KRAJNÍM PŘÍPOJENÍM
 - V ROVNÉM PROVEDENÍ S LINEÁRNÍMI PROFILY - KL
- SP STUPEŇ PŘEDNASTAVENÍ TERMOSTATICKÉHO VENTILU OTOPNÉHO TĚLESA
- 1-4 OZNAČENÍ STOUPACÍCH POTRUBÍ PROCHÁZEJÍCÍCH PŘES VÍCE PODLAŽÍ

LEGENDA ARMATUR A ZAŘÍZENÍ:

- TH TERMOSTATICKÁ HLAVICE KAPALINOVÁ V PROVEDENÍ PRO VEŘEJNÉ PROSTORY (ZABEZPEČENÍ PROTI KRÁDEŽI)
- TRV TERMOSTATICKÝ RADIÁTOROVÝ VENTIL DN15 PŘÍMÝ - PŘÍPOJENÍ NA OTOPNÉ TĚLESO VNĚJŠÍ ZÁVIT 1/2", PŘÍPOJENÍ NA POTRUBÍ 1x SVĚRNÉ ŠROUBENÍ 1/2" PRO MĚDĚNÉ POTRUBÍ 15x1,0
- RŠ REGULAČNÍ RADIÁTOROVÉ ŠROUBENÍ DN15 PŘÍMÉ, UZAVÍRATELNÉ S VYPOUŠTĚNÍM PŘÍPOJENÍ NA OTOPNÉ TĚLESO VNĚJŠÍ ZÁVIT 1/2", PŘÍPOJENÍ NA POTRUBÍ 1x SVĚRNÉ ŠROUBENÍ 1/2" PRO MĚDĚNÉ POTRUBÍ 15x1,0

POZNÁMKA:

STÁVAJÍCÍ ROZVODY VYTÁPĚNÍ BYLY ČÁSTEČNĚ OVĚŘENY OBHLÍDKOU, AVŠAK V NĚKTERÝCH ÚSECÍCH NEBYLO MOŽNO TRASY OVĚRIT. V PŘÍPADĚ ODLUŠTNOSTI VYPLYNUŠÍCH PŘI REALIZACI JE NUTNÉ UPRAVIT NÁPOJENÍ NA STÁVAJÍCÍ ROZVODY VYTÁPĚNÍ.

STÁVAJÍCÍ LITINOVÁ OTOPNÁ TĚLESA V MÍSTĚ HYGIENICKÝCH ZÁZEMÍ BUDOU DEMONTOVÁNY A NAHRAZENY NOVÝMI TRUBKOVÝMI KOUPELNOVÝMI OTOPNÝMI TĚLESY.

STÁVAJÍCÍ ROZVODY V MÍSTĚ HYGIENICKÝCH ZÁZEMÍ BUDOU DEMONTOVÁNY A NAHRAZENY NOVÝMI MĚDĚNÝMI.



název akce: **SŠ řemesel a služeb Moravské Budějovice, rekonstrukce domova mládeže**

Ing. Michal Vondrák
Březinova 1304/53, 674 01 Třebíč
IČ: 01746090
tel.: +420 774 021 817
email: vondrak.michal@post.cz

stavební objekt:

místo stavby: Tovačovského sady 79, 676 02 Moravské Budějovice, k. ú. Moravské Budějovice, p.č. st. 578

č.zakázky: 073-2022

č.paré:

stavebník: Kraj Vysočina, Žižkova 57/1882, 587 33 Jihlava

datum: 03/2023

zodp. projektant: vedoucí projektu: vypracoval:

stupeň: DSP+DPS

Ing. Michal Vondrák Ing. arch. Michal Zlatuška Ing. Michal Vondrák

měřitko: 1:50

část projektu: **D.1.4.2 VYTÁPĚNÍ**

číslo výkresu:

obsah výkresu: **VYTÁPĚNÍ - PŮDORYS 1NP, REZY**

D.1.4.2.02